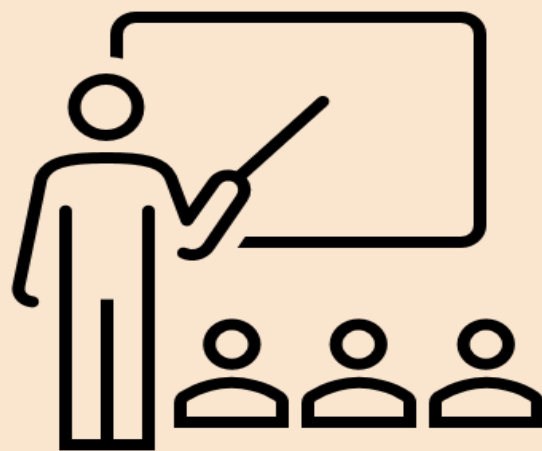


Współpraca rodziców i nauczycieli– charakter, oczekiwania i uwarunkowania

Patrycja Młynek





SPOŁECZEŃSTWO



wzajemna i sprawna wymiana informacji

WSPÓŁPRACA

wzajemna pomoc

wspólne działanie





Wymagania wobec szkół i placówek

- Rodzice są partnerami szkoły lub placówki
- "Rodzice współdecydują w sprawach szkoły lub placówki i uczestniczą w podejmowanych działaniach. Szkoła lub placówka współpracuje z rodzicami na rzecz rozwoju ich dzieci. Szkoła lub placówka pozyskuje i wykorzystuje opinie rodziców na temat swojej pracy"



OCZEKIWANIA

Formy współpracy

RODZICE

- lekcje otwarte
- imprezy szkolne

NAUCZYCIELE

- imprezy szkolne
- prace na rzecz szkoły

OCZEKIWANIA Inicjatorzy

RODZICE

- rodzice i nauczyciele


NAUCZYCIELE

- rodzice i nauczyciele



UWARUNKOWANIA

Typy współpracy


- »»» Współpraca pełna
 - »»» Współpraca częściowa
 - »»» Współpraca ograniczona
 - »»» Współpraca pozorna
- 



UWARUNKOWANIA

Typ współpracy pełnej *wiek rodziców*

➔ **RODZICE** - między 35-45 r.
ż.



UWARUNKOWANIA

Typ współpracy pełnej doświadczenie nauczycieli

➤ **NAUCZYCIELE – niewielkie różnice**

❖ wyjątek liceum



CHARAKTER

Ocena wartości spotkań

➤ RODZICE

"Są bardzo ważne, dotyczą spraw wychowawczych i aktualnych problemów uczniów"




CHARAKTER

Ocena wartości spotkań

➤ NAUCZYCIELE

" W większości przypadków rodzice uczestniczą w spotkaniach z obowiązku i nie traktują ich poważnie"




CHARAKTER

Trudne sytuacje

➤ RODZICE

- nauczyciel żądał abym zmienił zachowanie dziecka



CHARAKTER

Trudne sytuacje

- NAUCZYCIELE
- - rodzic stwierdził, że problemy z dzieckiem to moja sprawa (czasami I-III 8,9%)

2

3

CHARAKTER

Opinie o wzajemnym zaangażowaniu

➤ RODZICE

"Zachęcają do włączania się w prace na rzecz szkoły i klasy; dbają, aby systematycznie informować rodziców o wszystkich wydarzeniach z życia szkoły; podkreślają znaczenie współpracy rodziców ze szkołą w edukacji dziecka; traktują rodziców jak równych sobie partnerów".

CHARAKTER

Opinie o wzajemnym zaangażowaniu

➤ NAUCZYCIELE

"Uczestniczą w zebraniach i spotkaniach z nauczycielem tylko z obowiązku; nie przejawiają własnych inicjatyw co do uczestnictwa w życiu szkoły; wychodzą z założenia, że to nauczyciel powinien prosić i zachęcać do współpracy ze szkołą"

UZASADNIENIE



MITY PEDAGOGICZNE

- Mądrość pokoju nauczycielskiego
- Dychotomia my-oni

POCIESZENIE



Australia- konieczność zmiany dotychczasowych postaw zarówno nauczycieli jak i dyrektorów. Zmiany te powinny zmierzać ku tworzeniu przyjaznej atmosfery sprzyjającej podejmowaniu wspólnych działań z rodzicami

- 
- **Finlandia** - różnice w postrzeganiu przekazywanych informacji drogą cyfrową.



Prestiż zawodów NAUCZYCIEL

- 2019 - 7 miejsce
- 2013 - 7 miejsce

Ocena uczciwości i rzetelności - 2016

Nauczyciel w grupie pięciu zawodów
z przewagą ocen pozytywnych

"Dlatego nawet niech się zdarzają błędy, niech działalność ta będzie wciąż jak gdyby w drodze, niech będzie skomplikowana i trudna, ale niech zawsze żyje i posuwa się naprzód"

S. Szacki





Bardzo dziękuję za uwagę:)

